



Ce document a été numérisé par le CRDP  
d'Alsace pour la Base Nationale des Sujets  
d'Examens de l'enseignement  
professionnel

# SUJET

**BEP Conduite de Procédés industriels et transformations**

**EP1 B**

**Maintenance**

**ÉPREUVE PONCTUELLE PRATIQUE**

**Sujet N°2**

Le jury désignera au candidat le poste de travail

Durée de cette partie : 1 h

Sujet paginé de ../... à ../...

**Les candidats doivent rendre l'intégralité des documents à l'issue de la composition**

## DYSFONCTIONNEMENT d'un CIRCUIT

L'évaluation portera sur :

- la rigueur de la mise en œuvre des procédures de maintenance,
- l'efficacité de l'intervention,
- l'application des règles d'hygiène, de sécurité et de protection de l'environnement,
- la présentation et la lisibilité des documents rendus.

### **Activité proposée : Dysfonctionnement sur un circuit**

Détecter un dysfonctionnement et mettre en œuvre une procédure de maintenance ou de mise à disposition.

### **Le candidat dispose d'un dossier technique comprenant :**

- schéma de l'installation,
- procédure de diagnostic (test d'étanchéité visuel ou par mesure de pression),
- procédure d'intervention (remplacement, resserrage) ou préparation du poste en vue de l'intervention du service de maintenance,
- fiche de maintenance à remplir par le candidat,
- une information (catalogue, liste de gestion des stocks du magasin, mail d'entreprise ...) relative à la disponibilité de l'élément à changer.

### **Le candidat doit :**

- repérer sur l'installation, le circuit à tester,
- tester le circuit,
- proposer et faire valider la démarche adaptée au dysfonctionnement constaté,
- mettre en œuvre l'opération de maintenance appropriée.

# MAINTENANCE

## EP1 b Maintenance corrective Durée : 1 h

On a constaté un problème sur la ligne de refoulement d'une pompe permettant le transport d'acide sulfurique à 60%

Evaluer les risques (1 faible, 2 moyen, 3 élevé) en utilisant comme exemple le tableau suivant :

Types de risques Risque vis à vis du	Mécanique	Thermique	Electrique	Chimique
Personnel				
Matériel				
Environnement				

Lister les moyens de prévention :

A partir du document d'exploitation et du diagramme de diagnostic :

- exécuter le travail demandé
- renseigner les documents

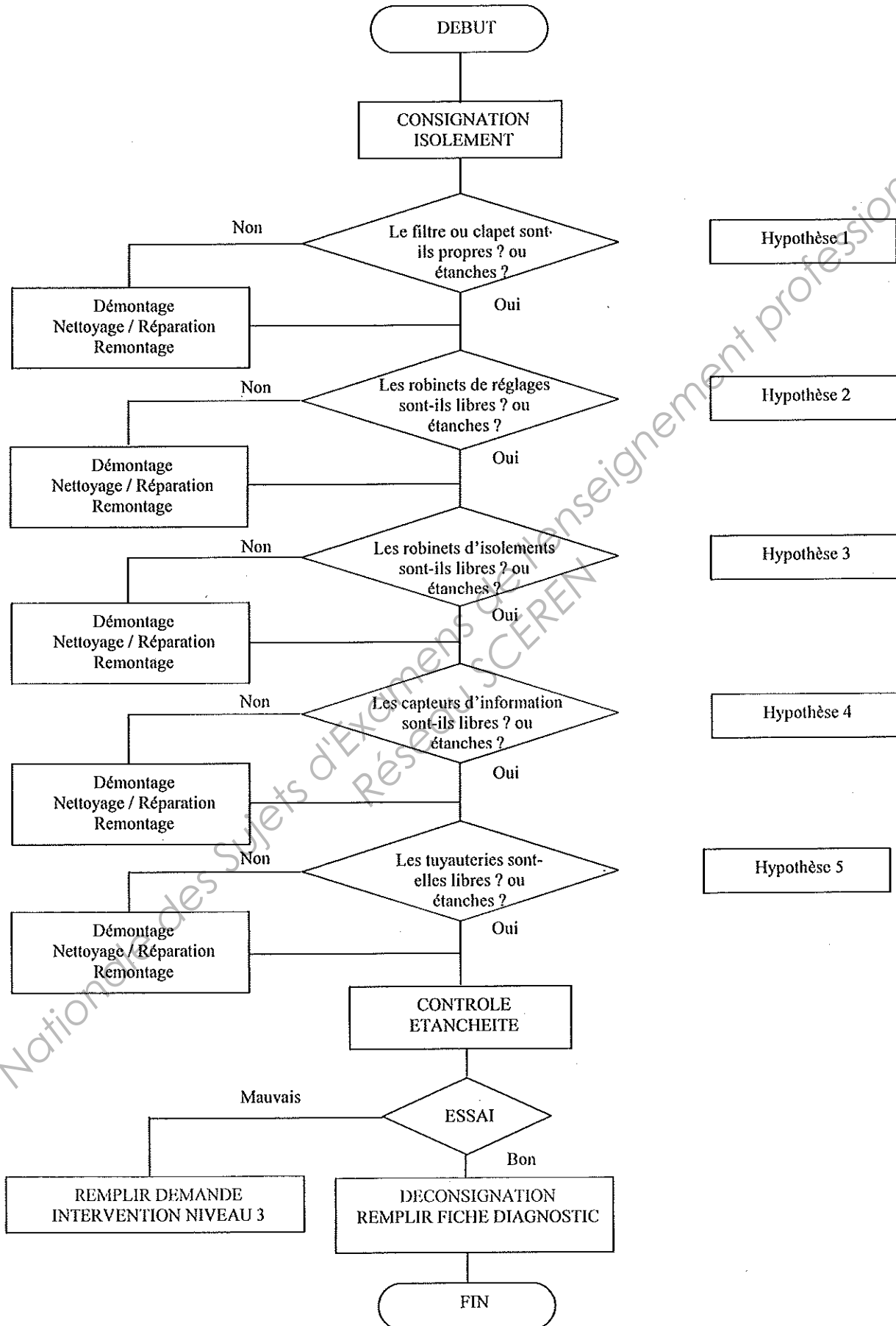
Pour toute opération de maintenance corrective, il est obligatoire de procéder à la consignation du matériel de commande et de signaler l'arrêt par un panneau visible.

Intervention sur les lignes de tuyauteries :

- isoler la ligne ou le matériel pour la vérification des hypothèses
- vidanger la ligne ou le matériel en récupérant le fluide
- démonter en adaptant l'outillage à la mise en œuvre de l'opération
- observer, nettoyer, opérer
- serrer modérément les brides en observant les règles de l'art
- vérifier l'étanchéité de la ligne.

EXAMEN : : B.E.P. Conduite de Procédés industriels et transformations						SUJET
Epreuve : Maintenance						
Session : 2011	Repère: EP1 b	Durée : 1 h	Coef : 1	Académie de Strasbourg	Epreuve Pratique	Page : 1/4

# MAINTENANCE CORRECTIVE



# MAINTENANCE CORRECTIVE

## FICHE DIAGNOSTIC ET INTERVENTION

MAQUETTE :

Date :

### MATERIEL

Hyp N°	Point contrôlé	Résultat	contrôle	Intervention	Remarques
1		Bon	Mauvais		
2		Bon	Mauvais		
3		Bon	Mauvais		
4		Bon	Mauvais		
5		Bon	Mauvais		
6		Bon	Mauvais		
7		Bon	Mauvais		
8		Bon	Mauvais		

### CONCLUSION DU DIAGNOSTIC

### CAUSE DE LA DEFAILLANCE

### PROPOSITION D'ACTION CORRECTIVE

### IDENTIFICATION DE L'INTERVENANT

Nom :

Signature :

### DESTINATAIRES

Service maintenance
Autres

EXAMEN : : B.E.P. Conduite de Procédés industriels et transformations					SUJET	
Epreuve : Maintenance						
Session : 2011	Repère: EP1 b	Durée : 1 h	Coef : 1	Académie de Strasbourg	Epreuve Pratique	Page : 3/4

# FICHE INTERVENTION

Maquette :  
Date :

## NIVEAU 1

### MATERIEL

Repère	Désignation	Dégradation	Nature travaux	Remarques

## DEMANDE MAINTENANCE CORRECTIVE NIVEAU 3

Maquette :  
Date :

### MATERIEL

Repère	Désignation	Dégradation	Nature travaux	Remarques

### IDENTIFICATION DE L'INTERVENANT

NOM :

Signature :

### DESTINATAIRES

Service maintenance
Autres